



Um White Paper da Websense®

Web Security Gateway: A Web 2.0 Protegida e Simplificada

Visão Geral do Mercado

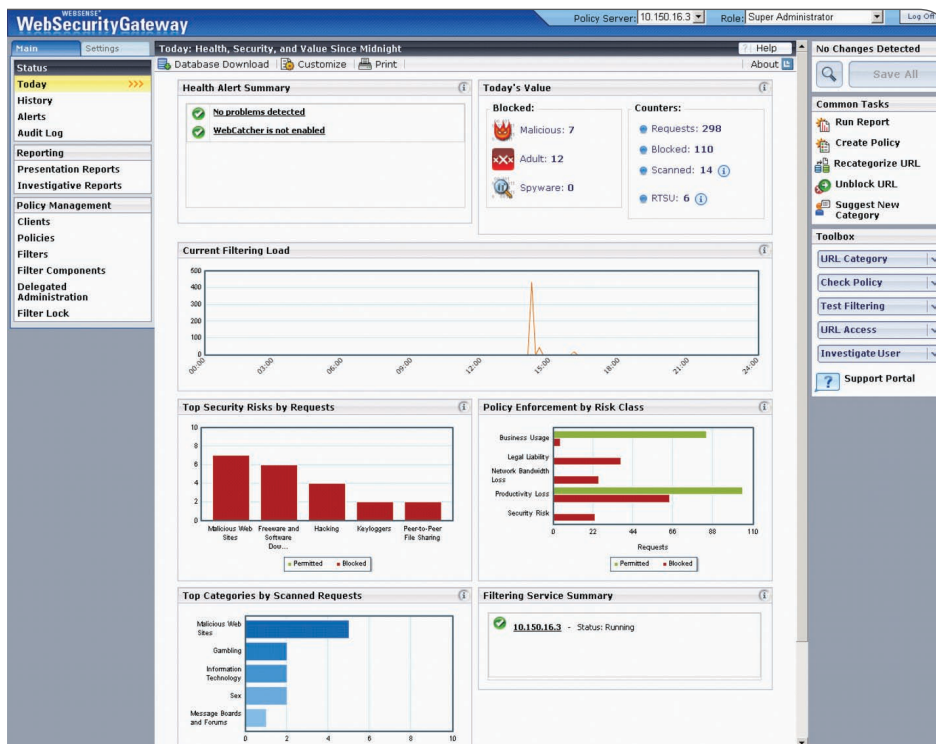
Embora o uso dos produtos da Web 2.0 esteja crescendo rapidamente, seu impacto integral sobre a segurança corporativa ainda não é bem entendido. Os profissionais de TI lutam para adotar controles de políticas razoáveis para manter suas redes seguras contra ameaças externas. À medida que novas formas de conteúdo dinâmico (como iGoogle, sites de compartilhamento de vídeo, blogs, etc.) entram nas redes das empresas, os administradores estão procurando soluções para bloquear conteúdo perigoso ou inadequado, mas permitir que os funcionários tenham acesso razoável e necessário à Web 2.0 para trabalhar.

A administração das ameaças da Web atual requer classificação dinâmica de conteúdo: identificar os bons e bloquear os ruins, em tempo real. Os clientes que usam atualmente as soluções Websense Web Filter ou Web Security podem avaliar uma migração para Web Security Gateway para identificar, monitorar e administrar conteúdo da Web 2.0 com precisão e facilidade.

Visão geral da solução

O Websense Web Security Gateway foi projetado para clientes que querem garantir que seu nível de segurança Web aumente à medida que a Web evolui de um recurso estático para uma plataforma de comunicação dinâmica. O Websense Web Security Gateway baseia-se no nível de segurança existente oferecido pelo Websense Web Security, acrescentando classificação de conteúdo em tempo real e exame de segurança, associados com controle de conteúdo de saída.

O Web Security Gateway torna a Web mais segura e produtiva para a sua empresa, habilitando com segurança a Web 2.0, consolidando seu investimento existente em soluções Websense e simplificando a gestão e os relatórios da Web.



Console de Gerenciamento do Websense Web Security Gateway

Habilitar a Web 2.0 com segurança

Alguns sites muito populares e considerados seguros distribuem diversos tipos de ameaças e são usados como plataforma de transmissão de malware para usuários que não desconfiam de nada. Por exemplo, 75% dos websites com código malicioso são sites adulterados/legítimos, 60% dos 100 websites mais populares já hospedaram ou estiveram envolvidos em atividade e 29% dos ataques maliciosos pela Web incluíram código para furto de dados.*

O Websense Web Security Gateway é a solução de segurança Web que é líder em proteção contra ameaças dinâmicas da Web 2.0, e garante que o conteúdo da Web seja apropriado e em conformidade com a política de sua empresa. O Web Security Gateway fornece inspeção de conteúdo e controle de aplicativos em tempo real para o conteúdo dinâmico da Web 2.0 mais recente, incluindo tráfego SSL, garantindo que o seu pessoal de TI possa acompanhar as ameaças mais recentes.

- O antivírus integrado e a proteção contra ameaças de malware sofisticadas do Websense significam que a sua rede fica protegida com várias camadas, desde vírus até as ameaças cada vez mais exploradas com conteúdo da Web 2.0.
- Visibilidade e controle sobre tráfego com criptografia SSL, fornecendo visibilidade completa aos administradores para o tráfego que entra e sai da empresa.
- Conteúdo da Web que antes não era visto, como servidores de proxy avoidance privados, agora podem ser identificados com eficácia, assim como os usuários que tentam contornar os seus controles de segurança Web. Embora muitos desses novos tipos de tecnologias de Internet estejam sendo amplamente utilizados, a capacidade para proteger e controlar seu uso não está tão amplamente implementada. Muitas das tecnologias de controle e segurança de TI tradicionais simplesmente não abordam os riscos associados com o acesso a conteúdo dinâmico em tempo real com esses novos sistemas de entrega.
- Os firewalls de rede fornecem pouca proteção, porque a Web 2.0 baseia-se primariamente em protocolos padrão HTTP e HTTPS, que simplesmente não podem ser bloqueados sem cortar o acesso à Web.
- Os antivírus tradicionais são limitados à inspeção de transferências de arquivos, e muitas das maiores ameaças “drive by” encontradas atualmente estão contidas em scripts de navegador que são invisíveis para o antivírus.
- Sozinhos, os serviços de reputação da Web são ineficazes, porque alguns dos sites mais valiosos na Web, como Google ou Yahoo, já hospedaram código malicioso, e simplesmente bloquear o acesso a esses sites não é uma resposta aceitável para a maioria das empresas.

Desenvolva políticas de uso aceitável para sites da Web 2.0.

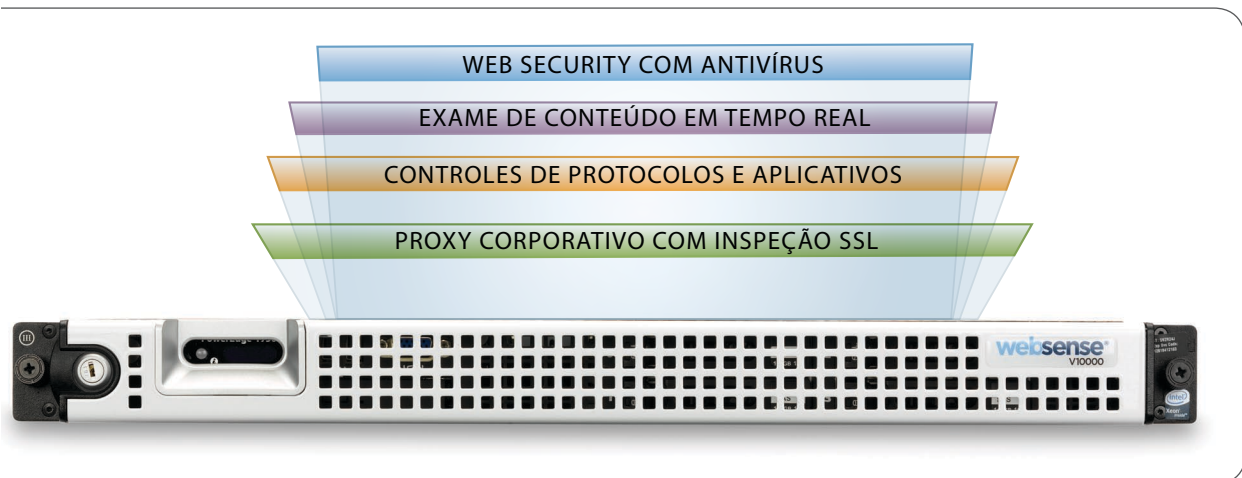
O Websense Web Security Gateway identifica, classifica e se adapta a tendências de conteúdo em escala global para proteger os clientes e suas informações essenciais. O Websense é a solução de classificação de conteúdo mais avançada que funciona em tempo real. Com visibilidade sólida para a rede, os administradores podem criar políticas de uso que funcionam para a empresa e o funcionário.

- Em vez de adotar uma abordagem de “bloquear tudo” para a segurança Web, o Websense Security Gateway pode criar políticas de uso que permitem que o tráfego bom entre em sua rede e bloqueiam os componentes do mesmo site que são considerados ameaças à segurança e proteção de sua rede. A abordagem de análise de conteúdo em tempo real e granular para a segurança Web significa que a conformidade corporativa e as demandas do usuário são atendidas simultaneamente.
- O controle do fluxo de conteúdo de saída também é importante para manter uma rede segura. Usando DLP integrada, também disponível no Websense, você tem um único fornecedor para administrar conteúdo da Web 2.0 e o movimento de dados sensíveis em sua rede.

Consolide sua implementação Websense atual

Outro benefício poderoso do Web Security Gateway é seu tamanho compacto e a consolidação de tecnologias em um appliance extensível. O appliance V10000 combina vários serviços Websense em uma única plataforma. Isso reduz o número de servidores, o espaço de rack e a energia necessários para implementar e administrar sua implementação de segurança Websense.

- O Web Security Gateway integra o proxy Websense em um único appliance, fornecendo visibilidade e controle para todos os tipos de tráfego da Web, incluindo SSL. As soluções de filtragem Web podem alavancar o web proxy/cache integrado, permitindo que os administradores mantenham uma solução única para monitorar canais privados e atender os usuários de negócios com desempenho ótimo de suas atividades da Web.
- As soluções Websense Web Filter e Web Security podem se integrar diretamente com esses componentes de rede e usá-los para redirecionar o tráfego da Web. Já o Web Security Gateway usa seu proxy integrado para analisar o conteúdo da Web que percorre a rede. O Web Security Gateway captura com eficácia todo o tráfego da Web, coexistindo com os componentes de infraestrutura de rede existentes, como firewall, roteador, etc.
- O Websense Web Security Gateway também ajuda a consolidar outras arquiteturas tradicionais caras (por exemplo, soluções de proxy de terceiros) com uma única solução de gerenciamento da Web.



Appliance Websense V10000

Simplifique a administração e os relatórios

Nenhuma solução de segurança Web está completa sem um painel de controle de administração abrangente. O console único do Web Security Gateway agrega dados sobre eventos de segurança Web com relatórios abrangentes de resumo e personalizados. Os relatórios podem ser gerados facilmente para mostrar categorias de URLs maliciosos ou categorias de ameaças específicas, em uma única interface e em tempo real.

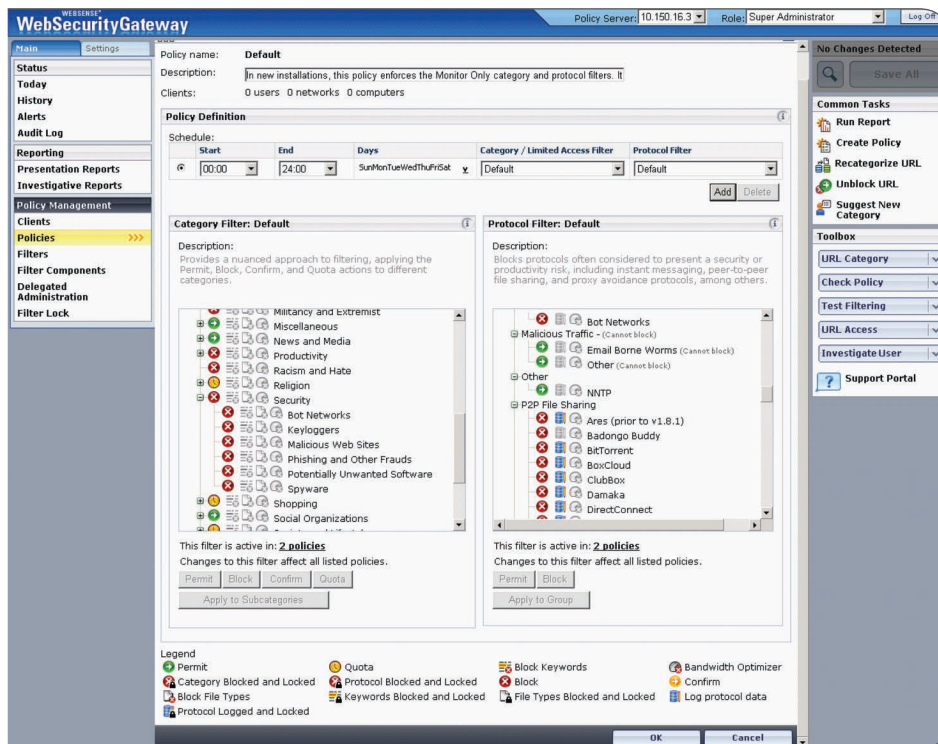
- Com o novo painel de controle baseado em tarefas do Web Security Gateway, os administradores podem analisar os eventos de segurança para ver mais detalhes de cada uma das estatísticas. O prazo para solucionar ou investigar incidentes de segurança é reduzido, porque os administradores podem identificar áreas com problemas com uma única visualização. Os administradores podem adotar ação imediata para qualquer ameaça, especialmente ameaças dinâmicas resultantes de conteúdo da Web 2.0. O Web Security Gateway permite que a TI vá muito além do bloqueio tradicional de páginas, e aborde seções de conteúdo dentro da mesma página. A diferença neste recurso é persuasiva, porque a abordagem de “tudo ou nada” para administrar o acesso à Web é eliminada.

- 55 relatórios integrados podem ser automatizados facilmente para geração e distribuição para as principais partes interessadas, a fim de monitorar todos os aspectos de sua atividade de segurança Web e bloqueio.

Maximize o seu investimento em Websense

O Websense Web Security Gateway é uma solução integrada que fornece mais funcionalidades e controles do que nas soluções comuns de proxy e firewall. Para acompanhar as ameaças atuais de conteúdo dinâmico, o pessoal de TI requer controles avançados para aplicativos.

- O Web Security Gateway fornece mais de 125 controles para gerenciar milhares de aplicativos da Web, incluindo IM e P2P, garantindo que a sua rede possa ser gerenciada e protegida contra as tecnologias mais recentes. Basta marcar uma caixa e você controla instantaneamente quais aplicativos podem se comunicar em sua rede.
- As atualizações para aplicativos novos ou atualizados são automáticas, mantendo as redes seguras contra as ameaças atuais. Isso significa que nenhum tempo adicional é necessário para se manter atualizado e nenhum recurso de TI é consumido para tentar antecipar as mudanças nos aplicativos.



Configuração de políticas com Websense

A seguinte tabela fornece os principais recursos do Web Security Gateway em comparação com Websense Web Filter e Web Security.

Recurso	Web Filter	Web Security	Web Security Gateway
Plataforma de appliance de alto desempenho			●*
Componentes de sistema consolidados			●*
Extensibilidade de plataforma integrada			●*
Scanner de segurança em tempo real			●
Classificação de conteúdo em tempo real			●
Proxy e cache corporativos			●
Antivírus integrado			●
Serviços de reputação da Web		●	●
Atualizações de segurança em tempo real		●	●
Banco de dados de segurança Web líder do setor		●	●
Administração e Relatórios Centralizados	●	●	●
Administração fácil de usar e baseada na Web	●	●	●
Controles avançados para aplicativos	●	●	●
Banco de dados de filtragem Web líder do setor	●	●	●
Arquitetura de solução dimensionável	●	●	●

* Quando implementada no appliance V10000

Resumo

Demonstrar a conformidade com a política de segurança corporativa é um desafio constante e gera despesas para qualquer empresa. O Websense Web Security Gateway pode ajudar a tornar essa tarefa mais fácil e menos dispendiosa, além de maximizar a segurança e administrar melhor a produtividade em um mundo da Web 2.0. Adicionalmente, a solução de DLP integrada opcional habilita você a reduzir o risco de perda de dados e garantir a conformidade regulatória.

Somente o Websense Security Gateway pode consolidar e maximizar o investimento atual dos clientes Websense ao fornecer visibilidade e controle essenciais para o conteúdo dinâmico da Web 2.0. Os clientes da Websense poderão obter maior visibilidade e controle dos aplicativos da Web, identificar e controlar todas as formas de conteúdo, cumprir os requisitos de conformidade e reduzir o custo geral de administrar aplicativos da Web.

O Websense Web Security Gateway está disponível como atualização para clientes de Web Filter e Web Security. Para obter mais informações sobre o Websense Web Security Gateway, visite www.websense.com/v10000.